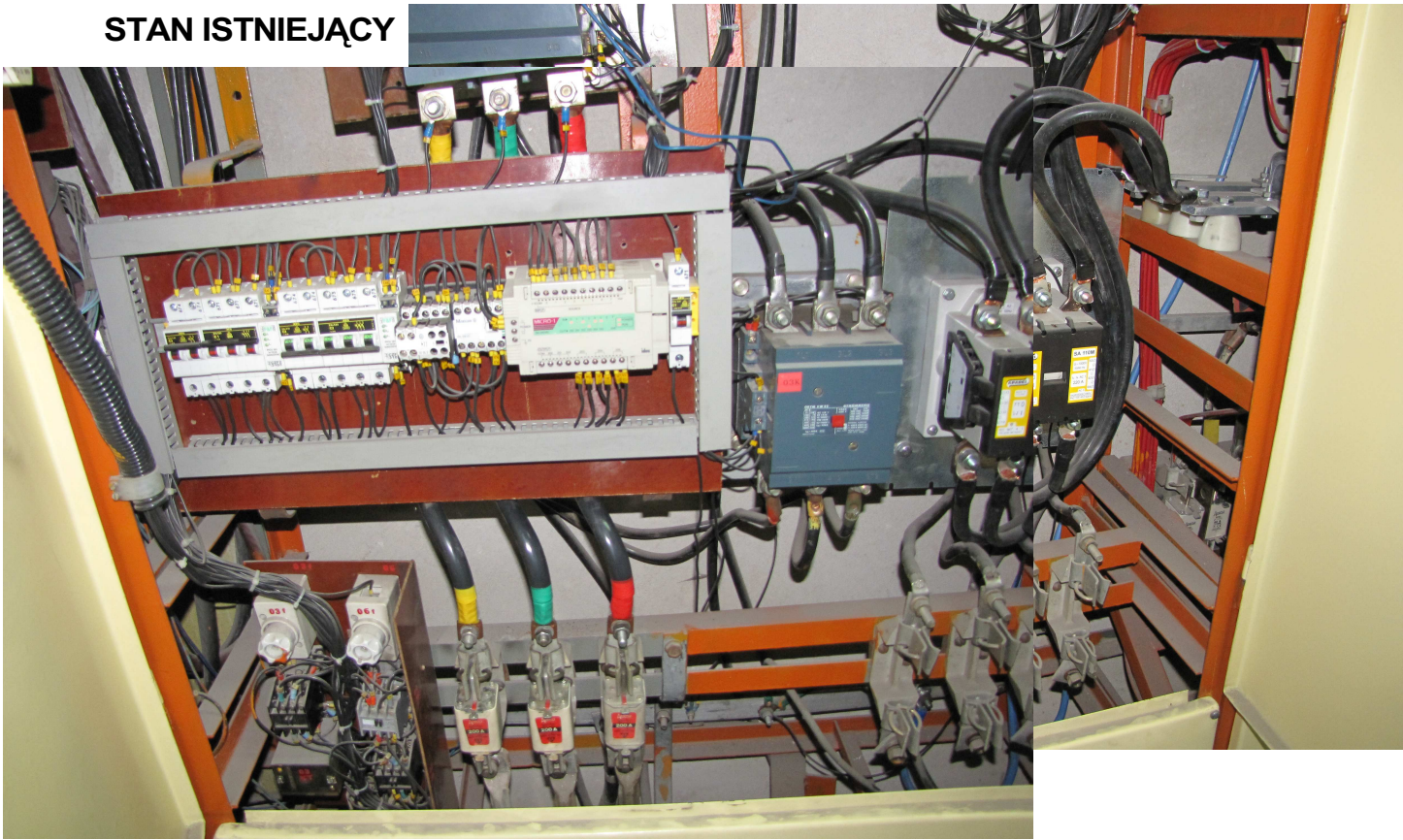
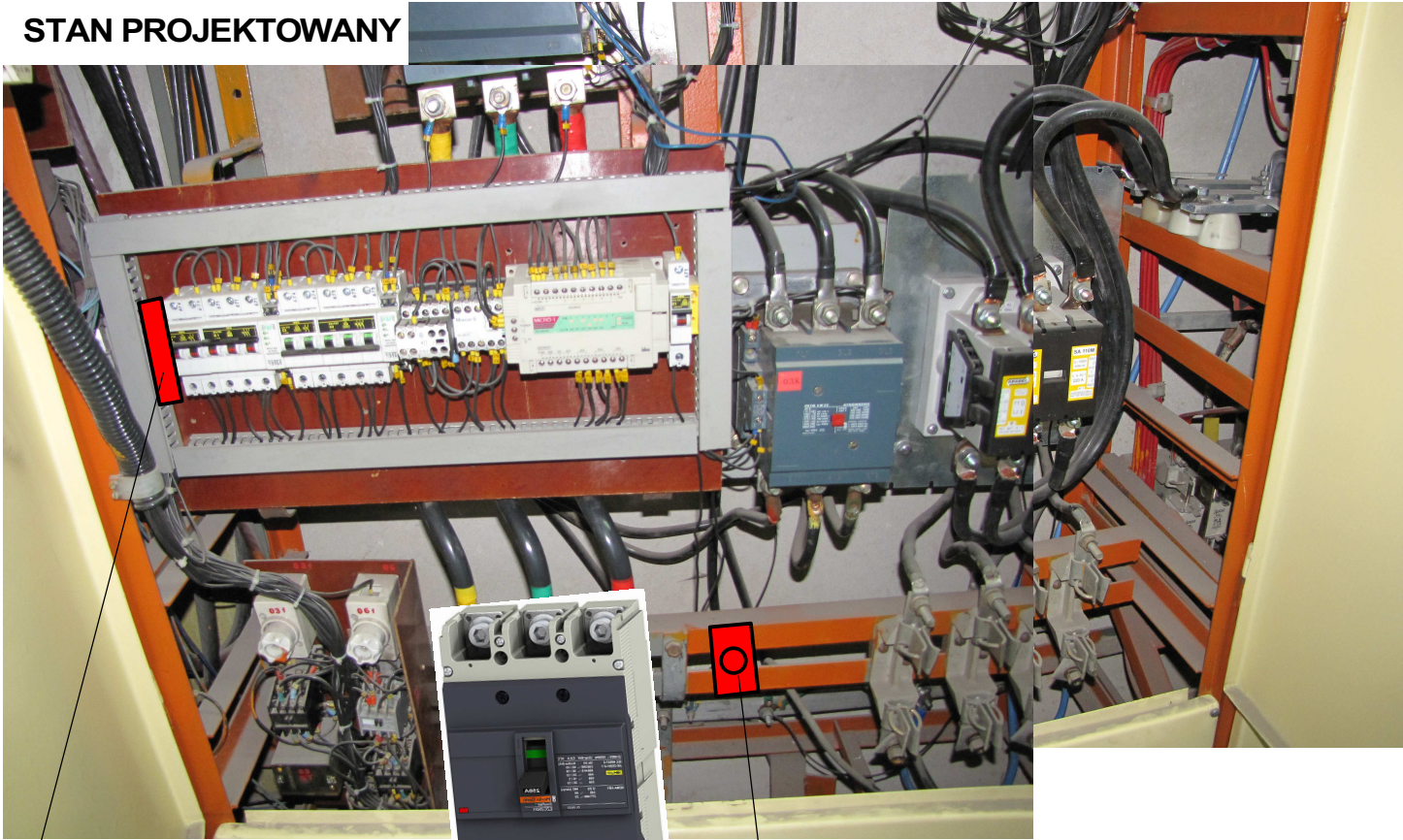


STAN ISTNIEJĄCY



STAN PROJEKTOWANY



Cewka wybijakowa do wyłącznika instalacyjnego



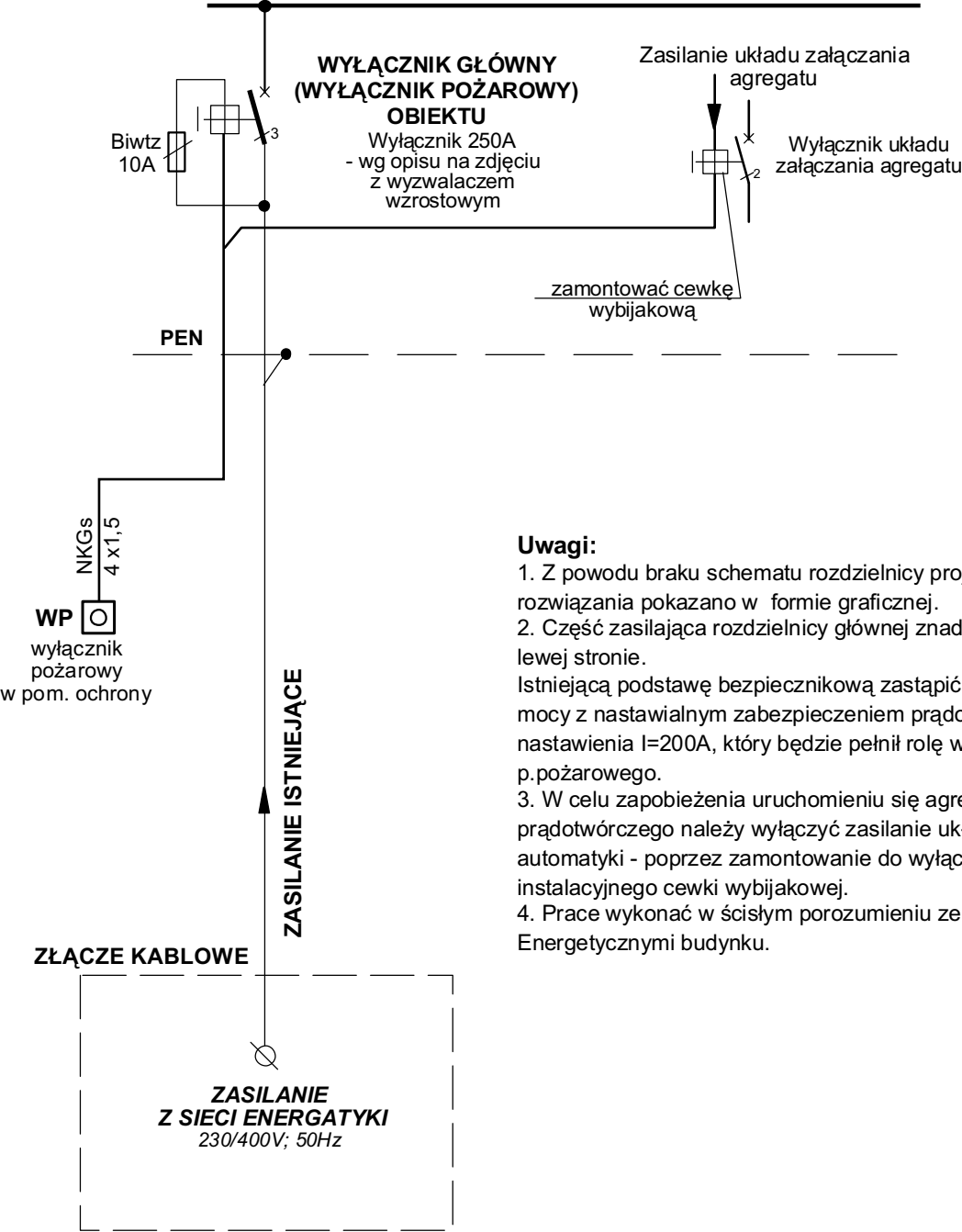
Wyłącznik mocy 250A np. Schneider Electric EYC250H3250 z wyzwaczem wzrostowym



Gniazdo bezpiecznikowe BiGs 10A/25A

Rozdzielnica RG

L1, L2, L3, 230/400V; 50Hz



Uwagi:

1. Z powodu braku schematu rozdzielnic projektowane rozwiązania pokazano w formie graficznej.
2. Część zasilająca rozdzielnic głównej znajduje się po jej lewej stronie. Istniejącą podstawę bezpiecznikową zastąpić wyłącznikiem mocy z nastawialnym zabezpieczeniem prądowym, prąd nastawienia I=200A, który będzie pełnił rolę wyłącznika p.pożarowego.
3. W celu zapobieżenia uruchomieniu się agregatu prądotwórczego należy wyłączyć zasilanie układu automatyki - poprzez zamontowanie do wyłącznika instalacyjnego cewki wybijakowej.
4. Prace wykonać w ścisłym porozumieniu ze Służbami Energetycznymi budynku.

OCHRONA PRZECIWPORAŻENIOWA:

- samoczynne wyłączenie zasilania
- układ sieci: TN-C

<div><div>MB</div><div>STUDIO ARCHITEKTURY Maciej Bocheński ul. Bazyńskiego 3/3 80-309 Gdańsk tel. 0 691 20 91 37 AUTORSKA PRACOWNIA PROJEKTOWA</div></div>		Janusz Lehmann Projekty Elektryczne 81-185 Gdynia, ul. Porębskiego 9 tel./fax. (58) 665 50 40; kom. 501 234 850 e-mail: janleh@gd.home.pl	
Tytuł Rysunek: PRZECIWPÓŻAROWY WYŁĄCZNIK PRĄDU		Skala: --	
Zespół projektowy: Projektant mgr inż. Roman Wielkiewicz		Nr uprawnień: GT-III-630/269/76	Data: 09.2011r
Opracował: tech. Janusz Lehmann			
Sprawdzający: mgr inż. Czesław Kiedrowski		225/63	
Projekt Temat: ZABEZPIECZENIE POŻAROWE PIONOWYCH I POZIOMYCH DRÓG EWAKUACYJNYCH W BUDYNKU KOMENDY WOJEWÓDZKIEJ POLICJI W GDAŃSKU PRZY UL. OKOPOWEJ 15 działki nr 150 i 151/4 Inwestor: Adres: Komenda Wojewódzka Policji w Gdańsku Gdańsk ul. Okopowa 15 80-875 Gdańsk			Nr rys.: <div>E9</div>